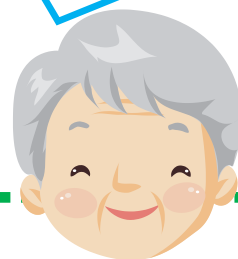




「身近な介護への備え」



介護するのも、される
のもなるべく避けたい
こと... でも「介護」
について知っておくこ
とは必要よね♡



日 時：平成28年12月7日(水)

午後1時30分～3時(予定)

会 場：高松学習館 視聴覚室

講 師：はしもと のぼる 橋本 登 さん

【多摩健康生きがいづくりアドバイザー協議会会長】

内 容：介護の現実、そして介護のマチガイ

申 込：事務局まで(電話でもOK)

<高松学習館 527-0014>

★ 申込後に参加できなくなった場合は必ず事務局へ
連絡してくださいね!



寿教室

介護とは何か

1. 介護とは何か
2. 介護環境
3. 認知症
4. 施設の見分け方
5. 食事ケア
6. 排泄ケア
7. 入浴ケア
8. 病気と障害

今回は、介護に備え事前に準備しておくことや、家族の誰かが介護が必要となった時についてご紹介いたします。

介護に備え改めて考えていただく機会にしてはいかがでしょうか。

皆様のご参加をお待ちしております。